

优势

- 由于其令人震撼的 T1 额定温度，EN 标准 UPP 管材在 -40°C 到 50°C 的操作温度范围内工作，几乎零渗透，并且其爆破压力超过 40 个标准大气压 (bar)，从而保持了极高级别的安全性。
- 使用高效的电熔焊接系统连接管材与配件以形成无缝直埋管道工程系统。
- 这消除了从地下储罐到加油机连接的所有泄漏通路，从而确保完全防止地下水的进入，并消除了燃油溢出到环境中的可能。
- 可与各类燃油、乙醇混合物以及添加剂兼用，确保适用于全球可能遇到的所有燃料组型。经测试并证明可在最高为 10 个标准大气压 (bar) 的压力下用于碳氢化合物、乙醇燃料混合物以及生物燃料。
- 无需混凝土管沟，因为 HDPE 在结构上对回填料重量以及动态交通负荷具有可抗力。30 年的经验显示未发生过材料故障，也未发生过任何损耗到大地中。
- 大量模拟燃料流动情况的研究证明，不导电的管材在静电放电风险方面具有很大的安全空间，不可能成为点火源，因此就静电放电风险而言，是一个安全的选择。

认证

- EN14125

UPP EN14125 标准管材

EN14125 标准 UPP 单层管道可用于自吸式和压力式系统，特别适用于加油站、码头和机场的加油管线或油气回收管线和通气管线，在这些情况下，EN14125 标准的管材就是所需规格。可用直径尺寸的范围是 50 毫米到 110 毫米，UPP 单层管道以卷管和直管形式提供，以适应各种安装。对于压力系统或环境要求严格的安装，UPP 单层管道与 UPP 套管相结合，可以 UPP 同轴（双层）管的形式构成增强级别的防护。所有 UPP 管的 HDPE（高密度聚乙烯）外层结构允许使用电熔焊接工艺连接所有接头；从而提供一个坚固而连续的管道工程系统。



UPP 单层管道现在带有纯净 EVOH 内衬

EVOH（乙烯-乙烯醇）树脂层现在涂覆 UPP EN14125 单层管道的内部，这提供了增强的防渗屏障，并且通过其他几种辅助升级，提升了保护级别。UPP 单层管道中使用的未着色 EVOH 树脂使其达到了 EN14125 标准下令人震撼的 T1 额定温度，有力证明了新内衬的强度和性能。此外，未着色的 EVOH 树脂和 PE100 结合的强度特性允许减小 HDPE 外层的厚度而仍保持 EN14125 标准下的严格防渗要求和额定压力，因此实现了更大的内径以及增加流速和减小压力损失的可能。

安装

通过使用配件和入口密封件将系统焊接在一起的创新型电熔焊接工艺很容易安装管道工程，以提供一个从地下储罐人孔井到加油机井的构造坚固的系统。



管道系统

UPP EN14125 标准单层管道

型号	说明 (毫米)	直径 (毫米)	单位	包装 (米)	重量 (千克/米)	重量 (磅/英尺)	SDR	单层管 ID (毫米)	弯曲半径 (米)
001-050-006-E	50	50	6 米/直管	696	0.66	0.45	11	40.9	0.75
001-050-050-E	50	50	50 米/卷	50	0.66	0.45	11	40.9	0.75
001-050-100-E	50	50	100 米/卷	100	0.66	0.40	11	40.9	0.75
001-063-006-E	63	63	6 米/直管	408	0.89	0.60	13.6	53.6	0.90
001-063-007-E	63	63	7.5 米/直管	510	0.89	0.60	13.6	53.6	0.90
001-063-008-E	63	63	8 米/直管	544	0.89	0.60	13.6	53.6	0.90
001-063-100-E	63	63	100 米/卷	100	0.89	0.60	13.6	53.6	0.90
001-090-006-E	90	90	6 米/直管	204	1.81	1.22	13.6	76.6	2.25
001-090-050-E	90	90	50 米/卷	50	1.81	1.22	13.6	76.6	2.25
001-110-006-E	110	110	6 米/直管	138	2.68	1.80	13.6	93.8	2.75

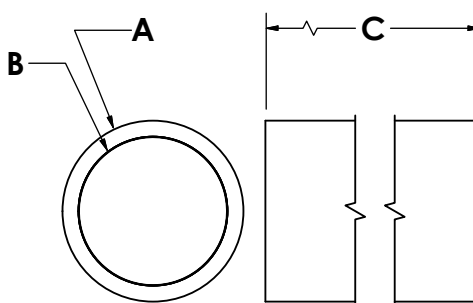


规格

- 材料：带 EVOH 树脂内衬的 PE100
- 单层管额定压力 (bar/psi)：10/145
- 单层管颜色：黑色，带有两簇每簇 4 根绿色条带的条带簇，纯净内衬
- 额定温度：T1 类额定温度 (EN14125) -40 °C 到 50 °C
- 单层管额定真空压力 (-bar/"Hg)：-0.9/-26.6

UPP EN14125 标准单层管尺寸

型号	A (毫米)	B (毫米)	C (米)
001-050-006-E	50	40.9	6
001-050-050-E	50	40.9	50
001-050-100-E	50	40.9	100
001-063-006-E	63	53.6	6
001-063-007-E	63	53.6	7.5
001-063-008-E	63	53.6	8
001-063-100-E	63	53.6	100
001-090-006-E	90	76.6	6
001-090-050-E	90	76.6	50
001-110-006-E	110	93.8	6



UPP EN14125 标准卸油/通气管材

型号	直径 (毫米)	单位	包装 (米)	重量 (千克/米)	重量 (磅/英尺)	SDR	主管 ID (毫米)	弯曲半径 (米)
001-110-006-FILL-E	110	6 米/直管	138	2.22	1.49	17	96.8	2.75

规格

- 材料：带 EVOH 树脂内衬的 PE100
- 单层管额定压力 (bar/psi)：6/87
- 单层管颜色：黑色，带有两簇每簇 4 根绿色条带的条带簇，纯净内衬
- 额定温度：T1 类额定温度 (EN14125) -40 °C 到 50 °C
- 单层管额定真空压力 (-bar/"Hg)：-0.9/-26.6

UPP EN14125 标准卸油/通气管材尺寸

型号	A (毫米)	B (毫米)	C (米)
001-110-006-FILL-E	110	96.8	6

UPP EN14125 标准同轴（双层）管

型号	说明 (毫米)	单位	包装 (米)	重量 (千克/米)	重量 (磅/英尺)	SDR	主管 ID (毫米)	弯曲半径 (米)
001-063-050-030-E	50	30米/卷	30	1.17	0.78	11/26	40.9	0.90
001-063-050-100-E	50	100米/卷	100	1.17	0.78	11/26	40.9	0.90
001-075-063-010-E	63	10米/直管	460	1.56	1.05	13.6/26	53.6	1.12
001-075-063-030-E	63	30米/卷	30	1.56	1.05	13.6/26	53.6	1.12
001-075-063-050-E	63	50米/卷	50	1.56	1.05	13.6/26	53.6	1.12

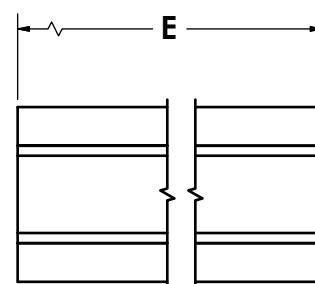
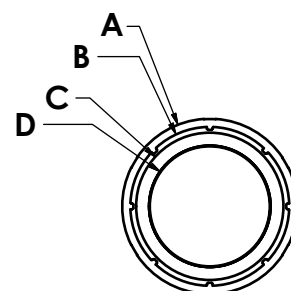


规格

- 材料：带 EVOH 树脂屏障的 PE100（单层）和 PE80（套管）
- 单层管额定压力 (bar/psi)：10/145
- 单层管颜色：黑色，带有两簇每簇 4 根绿色条带的条带簇，纯净内衬
- 套管颜色：黑色，带有 6 根绿色条带
- 套管额定压力 (bar/psi)：5/72
- 额定温度：T1 类额定温度 (EN14125) -40 °C：50 °C
- 单层管额定真空压力 (-bar/"Hg)：-0.9/-26.6
- 套管额定真空压力 (-bar/"Hg)：-0.6/-17.8

UPP EN14125 标准同轴（双层）管尺寸

型号	A (毫米)	B (毫米)	C (毫米)	D (毫米)	E (米)
001-063-050-030-E	63	57	50	40.9	30
001-063-050-100-E	63	57	50	40.9	100
001-075-063-010-E	75	68	63	53.6	10
001-075-063-030-E	75	68	63	53.6	30
001-075-063-050-E	75	68	63	53.6	50



管道系统

UPP EN14125 标准套管

型号	说明 (毫米)	单位	包装 (米)	重量 (千克/米)	重量 (磅/英尺)	SDR	弯曲半径 (米)
000-063-006-SC-E	63	6米/直管	544	0.5	0.34	26	0.9
000-075-006-SC-E	75	6米/直管	276	0.67	0.45	26	1.12
000-075-008-SC-E	75	8米/直管	368	0.67	0.45	26	1.12
000-110-006-SC-E	110	6米/直管	138	1.46	0.98	26	2.75
000-125-006-SC-E*	125	6米/直管	90	1.89	1.27	26	3.1
000-160-006-SC-E*	160	6米/直管	54	3.02	2.10	26	不适用

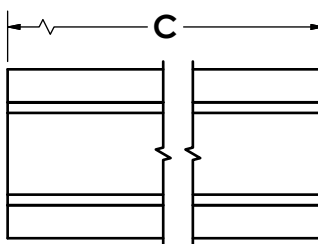
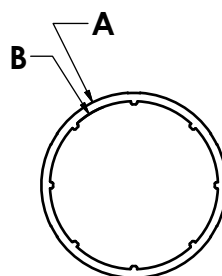


规格

- 材料：PE80 (*PE100)
- 套管额定压力 (bar/psi)：5/72
- 套管颜色：黑色，带有 6 根绿色条带
- 额定温度：T1 类额定温度 (EN14125) -40 °C 到 50 °C
- 套管额定真空压力 (-bar/"Hg)：-0.6/-17.8

UPP EN14125 标准套管尺寸

型号	A (米)	B (米)	C (毫米)
000-063-006-SC-E	63	57	6
000-075-006-SC-E	75	68	6
000-075-008-SC-E	75	68	8
000-110-006-SC-E	110	100	6
000-125-006-SC-E	125	115	6
000-160-006-SC-E	160	147	6



UPP EN14125 标准单层管套管尺寸兼容表

		单层管			
		50 毫米 (1.5英寸)	63 毫米 (2英寸)	90 毫米 (3英寸)	110 毫米 (4英寸)
套管	63 毫米 (2英寸)	X	-	-	-
	75 毫米 (3英寸)	-	X	-	-
	110 毫米 (4英寸)	Y	Y	X	-
	125 毫米 (5英寸)	Y	Y	Y	X
	160 毫米 (6英寸)	Y	Y	X	X

X = 标准, Y = 可兼用 (非标准), - = 不可兼用



franklinfueling.com

A802, ChaoWaiMEN Center, No. 26 Chaowai Street, Chaoyang District, Beijing 100020, China.

电话: +86 10 8565 4566 • 传真: +86 10 8565 4766

电话: 美国和加拿大 1 800 225 9787 • 电话: 英国 +44 (0)1473 243300



FFS-0153 01-11