

Преимущества

- Устанавливаются непосредственно между шлангом и наконечником.
- Доступны разные модели и разные типы резьбы.
- Совместимость с подвесными шлангами и шлангами со сматывающим механизмом
- Варианты конструкции из термообработанного алюминия и нержавеющей стали.
- Четко обозначенное направление потока для простой установки в правильном положении.
- Отсечные клапаны разделяются с осевым усилием или усилием, направленным под углом до 30°.
- При разделении отсечного клапана утечка топлива составляет менее 10 мл.
- Воздухонепроницаемое уплотнение для защиты от коррозии.
- Отсутствие внутренних контактирующих металлических соединений.
- Надежные уплотнения за счет соединений из резины и обработанного металла.
- Однократно используемая конструкция предотвращает несанкционированное повторное подсоединение отсечных клапанов неквалифицированными специалистами или конечными пользователями.

Соответствие стандартам

- EN13617 (BAV: стандарт EN13617-2, SG: стандарт EN13617-1)

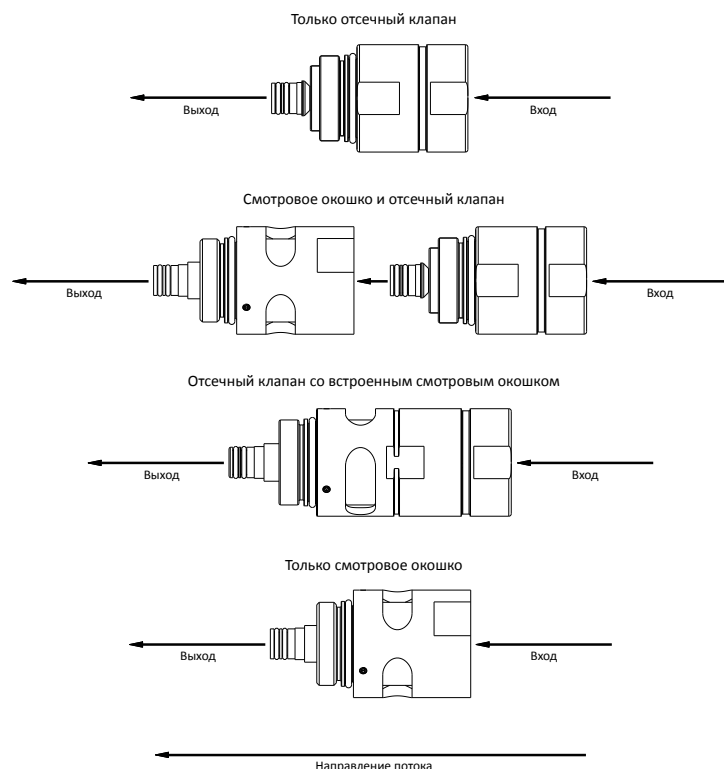
Отсечные клапаны и смотровые окошки Omni Series™

Доступны модели отсечных клапанов (BAV - Break Away Valve) и смотровых окошек (SG - Sight Glass) серии Omni Series для стандартного расхода, улавливания паров, повышенного расхода. Они обеспечивают надлежащую защиту от отъезда (без извлечения пистолета) и позволяют выполнять визуальную проверку подачи топлива. Легкие и компактные отсечные клапаны (BAV) и смотровые окошки (SG) можно устанавливать непосредственно между шлангом и наконечником. Кроме того, несколько моделей отсечных клапанов (BAV) оснащены встроенными смотровыми окошками для обеспечения компактной установки. Широкий выбор типоразмеров резьбы позволяет легко подобрать решение для любого случая.



Установка

Отсечные клапаны (BAV) и смотровые окошки (SG) серии Omni Series можно легко установить без специальных инструментов. На них четко обозначено правильное направление потока. Установите отсечный клапан (BAV) и (или) смотровое окошко (SG) непосредственно на наконечник и затяните динамометрическим ключом с моментом 30 Нм. (повторите операцию на стороне подсоединения шланга, чтобы завершить установку).



Отсечные клапаны и смотровые окошки

Отсечные клапаны и смотровые окошки для стандартного расхода

Модель	Описание	Входное соединение (со стороны шланга)	Выходное соединение (со стороны наконечника)
627971	Отсечный клапан со встроенным поворотным соединением, алюминий	Внутренняя резьба М34х1,5	Наружная резьба М34х1,5
628971	Отсечный клапан со встроенным поворотным соединением, нержавеющая сталь	Внутренняя резьба М34х1,5	Наружная резьба М34х1,5
627984	Отсечный клапан со встроенным поворотным соединением, алюминий	Внутренняя британская трубная коническая резьба 1 дюйм	Наружная резьба М34х1,5
628984	Отсечный клапан со встроенным поворотным соединением, нержавеющая сталь	Внутренняя британская трубная коническая резьба 1 дюйм	Наружная резьба М34х1,5
627985	Отсечный клапан со встроенным поворотным соединением, алюминий	Наружная британская трубная коническая резьба 1 дюйм	Наружная резьба М34х1,5
628985	Отсечный клапан со встроенным поворотным соединением, нержавеющая сталь	Наружная британская трубная коническая резьба 1 дюйм	Наружная резьба М34х1,5
627976	Отсечный клапан со встроенным поворотным соединением и смотровым окошком, алюминий	Внутренняя резьба М34х1,5	Наружная резьба М34х1,5
627862	Смотровое окошко, алюминий	Внутренняя резьба М34х1,5	Наружная резьба М34х1,5

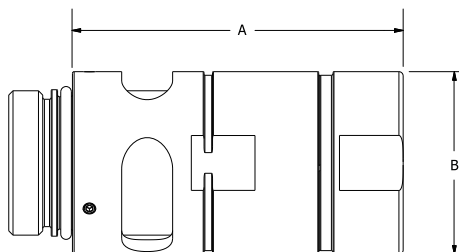
Технические характеристики

- Поддержка расхода наконечника: до 80 л/мин
- Поддержка рабочего давления: от 0,5 до 3,5 бар
- Сила, вызывающая обрыв: от 800 до 1500 Н
- Поддержка следующих типов топлива: бензин, бензин с содержанием до 15% этанола, дизельное топливо
- Диапазон температур: от -20 до 40 °С
- Объем утечки топлива: < 10 мл после разделения
- Внутреннее давление: заводские испытания: отсечный клапан (BAV) до 5,3 бар; смотровое окошко (SG) до 3,5 бар
- Электропроводность: заводские испытания: < 100 кОм



Размеры отсечных клапанов и смотровых окошек для стандартного расхода

Модель	A (мм)	B (мм)
627971	45	43
628971	45	43
627984	45	43
628984	45	43
627985	45	43
628985	45	43
627976	78	44
627862	48	44



Отсечные клапаны и смотровые окошки

Отсечные клапаны и смотровые окошки для улавливания паров

Модель	Описание	Входное соединение (со стороны шланга)	Выходное соединение (со стороны наконечника)
627980	Отсечный клапан для улавливания паров со встроенным поворотным соединением, алюминий	Внутренняя резьба М34х1,5, коаксиальная	Наружная резьба М34х1,5, коаксиальная
628980	Отсечный клапан для улавливания паров со встроенным поворотным соединением, нержавеющая сталь	Внутренняя резьба М34х1,5, коаксиальная	Наружная резьба М34х1,5, коаксиальная
627982	Отсечный клапан для улавливания паров со встроенным поворотным соединением и смотровым окошком, алюминий	Внутренняя резьба М34х1,5, коаксиальная	Наружная резьба М34х1,5, коаксиальная
627859	Смотровое окошко для улавливания паров, алюминий	Внутренняя резьба М34х1,5, коаксиальная	Наружная резьба М34х1,5, коаксиальная

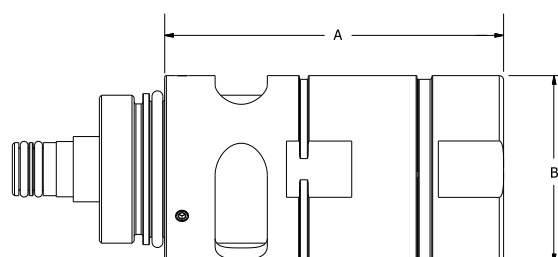
Технические характеристики

- Поддержка расхода наконечника: до 45 л/мин
- Поддержка рабочего давления: от 0,5 до 3,5 бар
- Сила, вызывающая обрыв: от 800 до 1500 Н
- Поддержка следующих типов топлива: бензин, бензин с содержанием до 15% этанола
- Диапазон температур: от -20 до 40 °С
- Объем утечки топлива: < 10 мл после разделения
- Внутреннее давление: заводские испытания: отсечный клапан (BAV) до 5,3 бар; смотровое окошко (SG) до 3,5 бар
- Электропроводность: заводские испытания: < 100 кОм



Размеры отсечных клапанов и смотровых окошек для улавливания паров

Модель	А (мм)	В (мм)
627980	45	43
628980	45	43
627982	78	44
627859	48	44



Отсечные клапаны и смотровые окошки

Отсечные клапаны и смотровые окошки для повышенного расхода

Модель	Описание	Входное соединение (со стороны шланга)	Выходное соединение (со стороны наконечника)
627875	Отсечный клапан для повышенного расхода, алюминий	Внутренняя резьба M42x1,5	Наружная резьба M42x1,5
627857	Смотровое окошко для повышенного расхода, алюминий	Внутренняя резьба M42x1,5	Наружная резьба M42x1,5

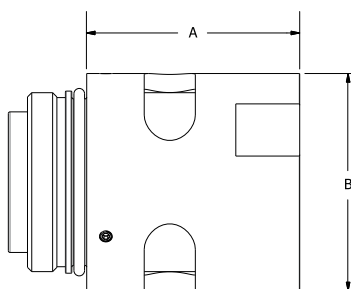
Технические характеристики

- Поддержка расхода наконечника: до 140 л/мин
- Поддержка рабочего давления: от 0,5 до 3,5 бар
- Сила, вызывающая обрыв: от 1000 до 1500 Н
- Поддержка следующих типов топлива: бензин, бензин с содержанием до 15% этанола, дизельное топливо
- Диапазон температур: от -20 до 40 °C
- Объем утечки топлива: < 25 мл после разъединения
- Внутреннее давление: заводские испытания: отсечный клапан (BAV) до 5,3 бар; смотровое окошко (SG) до 3,5 бар
- Электропроводность: заводские испытания: < 100 кОм



Размеры отсечных клапанов и смотровых окошек для повышенного расхода

Модель	A (мм)	B (мм)
627875	50	51
627857	50	51



franklinfueling.com

3760 Marsh Rd. • Madison, WI 53718, USA (США)
Тел.: +1 608 838 8786 • Факс: +1 608 838 6433
США/Канада: 1 800 225 9787 • Мексика: 001 800 738 7610
Великобритания: +44 (0)1473 243300
Франция: +33 (0) 1 69 21 41 41 • Китай: +86 10 8565 4566



FFS-0166 05.11