

## Vantaggi

- Si installa direttamente fra il tubo flessibile e la pistola.
- Disponibilità di molti modelli e di opzioni di filettatura diverse.
- Compatibile per applicazioni con tubi flessibili ad alta portata e riavvolgitore.
- Disponibili in alluminio migliorato e in acciaio inossidabile.
- Installazione facile e corretta grazie alla chiara indicazione della direzione del flusso.
- Valvole di sicurezza separabili con forza assiale o con angolazione fino a 30°.
- Rilascio di carburante limitato a meno di 10 ml in fase di separazione della valvola di sicurezza.
- Guarnizione atmosferica interna a protezione della corrosione.
- Collegamenti interni senza metallo-su-metallo.
- Tutti i collegamenti gomma-metallo lavorato assicurano superfici di tenuta ottimali.
- La progettazione monouso impedisce al personale non specializzato, o all'utente finale, di ricollegare le valvole di sicurezza.

## Approvazioni

- EN13617 (BAV: standard EN13617-2, SG: standard EN13617-1)

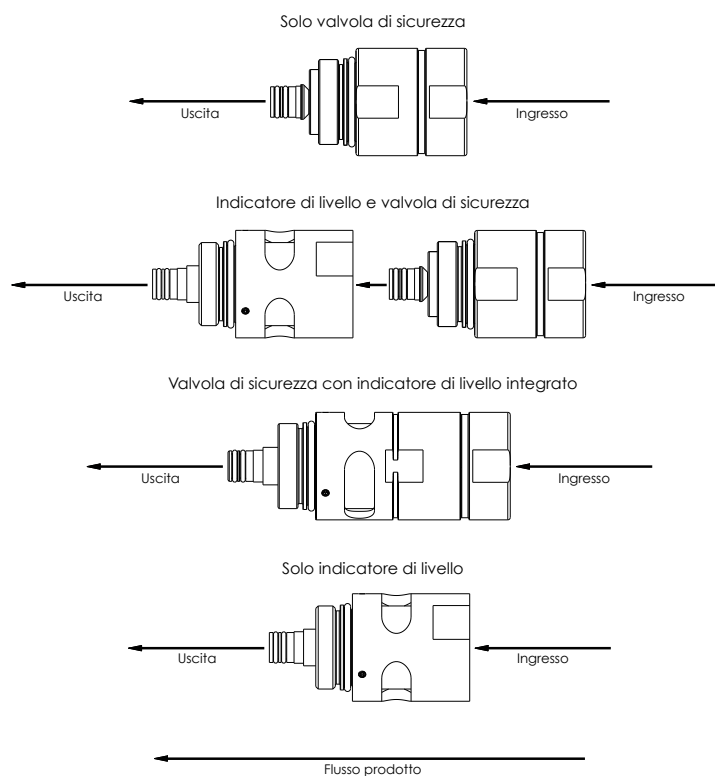
## Valvole di sicurezza e indicatori di livello Omni Series™

Disponibili in modelli per flusso standard, recupero di vapore e ad alto flusso, le valvole di sicurezza (BAV) e gli indicatori ottici (SG) Omni Series assicurano l'adeguata protezione di esclusione in caso di trascinamento e la sicurezza visiva del carburante. Il design leggero e compatto delle BAV e degli SG consente di installarli direttamente, e senza problemi, fra la pistola e il tubo flessibile. Inoltre, alcuni modelli di BAV sono disponibili con un indicatore di livello integrato, per renderle più compatte. L'ampia gamma di filettature facilita il reperimento della soluzione ottimale per qualsiasi tipo di installazione.



## Installazione

Le valvole di sicurezza e gli indicatori ottici Omni Series si possono facilmente installare senza richiedere attrezzi speciali e sono chiaramente etichettati per indicare la corretta direzione di flusso. Sarà sufficiente montare la BAV, e/o l'SG, direttamente sulla pistola serrandoli ad una coppia di 30 Nm usando una chiave dinamometrica. (Per concludere l'installazione, ripetere l'operazione sul lato del tubo flessibile).



# Valvole di sicurezza e indicatori di livello

## Valvole di sicurezza e indicatori di livello per flusso standard

Modello	Descrizione	Collegamento ingresso (Lato tubo flessibile)	Collegamento uscita (Lato ugello)
627971	Valvola di sicurezza con raccordo girevole integrato, alluminio	M34 x 1,5 femmina	M34 x 1,5 maschio
628971	Valvola di sicurezza con raccordo girevole integrato, acciaio inossidabile	M34 x 1,5 femmina	M34 x 1,5 maschio
627984	Valvola di sicurezza con raccordo girevole integrato, alluminio	BSP 1" femmina	M34 x 1,5 maschio
628984	Valvola di sicurezza con raccordo girevole integrato, acciaio inossidabile	BSP 1" femmina	M34 x 1,5 maschio
627985	Valvola di sicurezza con raccordo girevole integrato, alluminio	BSP 1" maschio	M34 x 1,5 maschio
628985	Valvola di sicurezza con raccordo girevole integrato, acciaio inossidabile	BSP 1" maschio	M34 x 1,5 maschio
627976	Valvola di sicurezza con raccordo girevole e indicatore di livello integrati, alluminio	M34 x 1,5 femmina	M34 x 1,5 maschio
627862	Indicatore ottico, alluminio	M34 x 1,5 femmina	M34 x 1,5 maschio

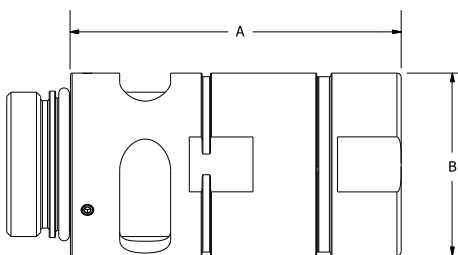
## Specifiche

- Compatibilità portata pistola: fino a 80 L/m
- Compatibilità pressioni di esercizio: da 0,5 bar fino a 3,5 bar
- Forza di separazione: forza compresa fra 800 N e 1500 N
- Per uso con carburanti tra cui: benzina, benzina con contenuto di etanolo fino al 15%, gasolio
- Temperatura di esercizio: da -20 °C a 40 °C
- Rilascio carburante: < 10 ml dopo la separazione
- Pressione interna: BAV provate in fabbrica a 5,3 bar, SG provati in fabbrica a 3,5 bar
- Conducibilità elettrica: provata in fabbrica a < 100 kOhm



## Dimensioni valvola di sicurezza e indicatore ottico per flusso standard

Modello	A (mm)	B (mm)
627971	45	43
628971	45	43
627984	45	43
628984	45	43
627985	45	43
628985	45	43
627976	78	44
627862	48	44



# Valvole di sicurezza e indicatori ottici

## Valvole di sicurezza e indicatori ottici per recupero vapore

Modello	Descrizione	Collegamento ingresso (Lato tubo flessibile)	Collegamento uscita (Lato ugello)
627980	Valvola di sicurezza con raccordo girevole integrato per recupero vapore, alluminio	M34 x 1,5 femmina, coassiale	M34 x 1,5 maschio, coassiale
628980	Valvola di sicurezza con raccordo girevole integrato per recupero vapore, acciaio inossidabile	M34 x 1,5 femmina, coassiale	M34 x 1,5 maschio, coassiale
627982	Valvola di sicurezza con raccordo girevole e indicatore ottici integrati per recupero vapore, alluminio	M34 x 1,5 femmina, coassiale	M34 x 1,5 maschio, coassiale
627859	Indicatore ottici recupero vapore, alluminio	M34 x 1,5 femmina, coassiale	M34 x 1,5 maschio, coassiale

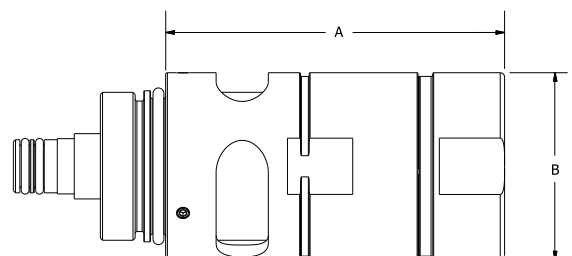
## Specifiche

- Compatibilità portata pistola:: fino a 45 L/m
- Compatibilità pressioni di esercizio: da 0,5 bar fino a 3,5 bar
- Forza di separazione: forza compresa fra 800 N e 1500 N
- Per uso con carburanti tra cui: benzina, benzina con contenuto di etanolo fino al 15%
- Temperatura di esercizio: da -20 °C a 40 °C
- Rilascio carburante: < 10 ml dopo la separazione
- Pressione interna: BAV provate in fabbrica a 5,3 bar, SG provati in fabbrica a 3,5 bar
- Conducibilità elettrica: provata in fabbrica a < 100 kOhm



## Dimensioni valvola di sicurezza e indicatore ottico per recupero vapore

Modello	A (mm)	B (mm)
627980	45	43
628980	45	43
627982	78	44
627859	48	44



# Valvole di sicurezza e indicatori ottici

## Valvole di sicurezza e indicatori ottici per alto flusso

Modello	Descrizione	Collegamento ingresso (Lato tubo flessibile)	Collegamento uscita (Lato ugello)
627875	Valvola di sicurezza per alto flusso, alluminio	M42 x 1,5 femmina	M42 x 1,5 maschio
627857	Indicatore di livello per alto flusso, alluminio	M42 x 1,5 femmina	M42 x 1,5 maschio

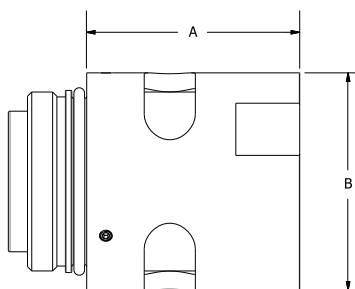
## Specifiche

- Compatibilità portata pistola: fino a 140 L/m
- Compatibilità pressioni di esercizio: da 0,5 bar fino a 3,5 bar
- Forza di separazione: forza compresa fra 1000 N e 1500 N
- Per uso con carburanti tra cui: benzina, benzina con contenuto di etanolo fino al 15%, gasolio
- Temperatura di esercizio: da -20 °C a 40 °C
- Rilascio carburante: < 25 ml dopo la separazione
- Pressione interna: BAV provate in fabbrica a 5,3 bar, SG provati in fabbrica a 3,5 bar
- Conducibilità elettrica: provata in fabbrica a < 100 kOhm



## Dimensioni valvola di sicurezza e indicatore ottico per alto flusso

Modello	A (mm)	B (mm)
627875	50	51
627857	50	51



franklinfueling.com

3760 Marsh Rd. • Madison, WI 53718, USA  
Tel.: +1 608 838 8786 • Fax: +1 608 838 6433  
USA/Canada: 1 800 225 9787 • Messico: 001 800 738 7610  
UK: +44 (0)1473 243300 • Francia: +33 (0) 1 69 21 41 41  
Cina: +86 10 8565 4566



FFS-0166 04-11