

**Ventajas**

- Se instala directamente entre la manguera y la boquilla
- Múltiples modelos y opciones de tamaño de roscas disponibles
- Compatible con aplicaciones de manguera alta y de retractor
- Construcción en aluminio tratado térmicamente y varios modelos en acero inoxidable
- Dirección de flujo claramente indicada para una instalación fácil y correcta.
- BAV separada con fuerza axial o angular de hasta 30°
- Salida de carburante limitada a menos de 10 ml tras la separación de la BAV.
- Sello atmosférico interior protege de la corrosión
- Ninguna conexión interna metal-metal
- Todas las conexiones maquinadas caucho-metal garantizan superficies de sellado óptimas.
- El diseño no reutilizable evita la reconexión no autorizada de separaciones por personal no calificado o el usuario final.

**Aprobaciones**

- EN13617 (Norma BAV EN13617-2, norma SG EN13617-1)

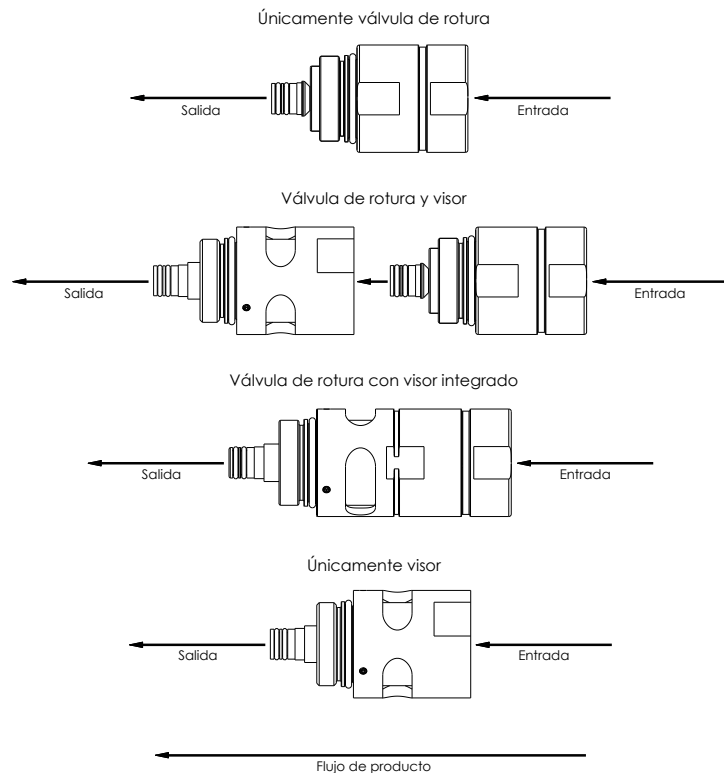
**Válvulas de rotura y visores Omni Series™**

Disponible en opciones de modelos de flujo estándar, de recuperación de vapores y de alto flujo, las válvulas de rotura (BAV) y visores (GS) de Omni Series garantizan la adecuada protección en caso de que el auto arranque con la boquilla todavía conectada, así como la seguridad visual del carburante. Los diseños ligeros y compactos de las BAV y los SG permiten la instalación directa sin fisuras entre la boquilla y la manguera. Además, varios modelos de BAV están disponibles con visor integrado para un ajuste compacto. Una completa selección de tamaños de roscas hacen que sea fácil encontrar la solución perfecta para cualquier instalación.



**Instalación**

Los BAV y SG Omni Series se instalan fácilmente sin necesidad de herramientas especializadas y están claramente identificados con la dirección correcta del flujo. Basta con montar los BAV y / o SG directamente en la boquilla y apretar con una llave de torsión a 30 Nm. (Repetir en la manguera para completar.)



# Válvulas de rotura y visores

## Válvulas de rotura y visores de flujo estándar

Modelo	Descripción	Conexión de entrada (Lado manguera)	Conexión de salida (Lado boquilla)
627971	Válvula de rotura con pivote integrado, aluminio	M34x1.5 hembra	M34x1.5 macho
628971	Válvula de rotura con pivote integrado, acero inoxidable	M34x1.5 hembra	M34x1.5 macho
627984	Válvula de rotura con pivote integrado, aluminio	1" BSP hembra	M34x1.5 macho
628984	Válvula de rotura con pivote integrado, acero inoxidable	1" BSP hembra	M34x1.5 macho
627985	Válvula de rotura con pivote integrado, aluminio	1" BSP macho	M34x1.5 macho
628985	Válvula de rotura con pivote integrado, acero inoxidable	1" BSP macho	M34x1.5 macho
627976	Válvula de rotura con pivote y visor integrado, aluminio	M34x1.5 hembra	M34x1.5 macho
627862	Únicamente visor, aluminio	M34x1.5 hembra	M34x1.5 macho

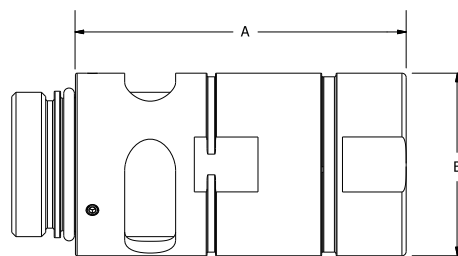
## Especificaciones

- Compatibilidad de tasa de flujo de la boquilla : Hasta 80 lpm
- Compatibilidad de presiones de trabajo : 0.5 bar hasta 3.5 bar
- Fuerza de separación : Fuerza entre 800 N y 1,500 N
- A utilizar con carburantes para motor, incluyendo : Gasolina, gasolina con etanol hasta un 15%, combustible diesel
- Temperatura de uso : -20 °C a 40 °C
- Salida de carburante : < 10 ml después de la separación
- Presión interna : BAV probada en fábrica a 5.3 bar, SG probado en fábrica a 3.5 bar
- Conductividad eléctrica : Probado en fábrica a < 100k Ohm



## Dimensiones de la válvula de rotura y del visores de flujo estándar

Modelo	A (mm)	B (mm)
627971	45	43
628971	45	43
627984	45	43
628984	45	43
627985	45	43
628985	45	43
627976	78	44
627862	48	44



# Válvulas de rotura y visores

## Válvulas de rotura y visores de flujo de recuperación de vapor

Modelo	Descripción	Conexión de entrada (Lado manguera)	Conexión de salida (Lado boquilla)
627980	Válvula de rotura de recuperación de vapor con pivote integrado, aluminio	M34x1.5 hembra coaxial	M34x1.5 macho coaxial
628980	Válvula de rotura de recuperación de vapor con pivote integrado, acero inoxidable	M34x1.5 hembra coaxial	M34x1.5 macho coaxial
627982	Válvula de rotura de recuperación de vapor con pivote y visor integrado, aluminio	M34x1.5 hembra coaxial	M34x1.5 macho coaxial
627859	Visor de recuperación de vapor, aluminio :	M34x1.5 hembra coaxial	M34x1.5 macho coaxial

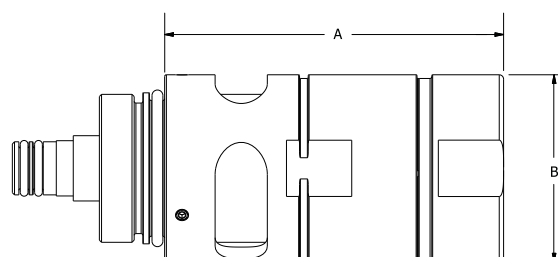
### Especificaciones

- Compatibilidad de tasa de flujo de la boquilla : Hasta 45 lpm
- Compatibilidad de presiones de trabajo : 0.5 bar hasta 3.5 bar
- Fuerza de separación : Fuerza entre 800 N y 1,500 N
- A utilizar con carburantes para motor, incluyendo : Gasolina, gasolina con etanol hasta un 15%
- Temperatura de uso : -20 °C a 40 °C
- Salida de carburante : < 10 ml después de la separación
- Presión interna : BAV probada en fábrica a 5.3 bar, SG probado en fábrica a 3.5 bar
- Conductividad eléctrica : Probado en fábrica a < 100k Ohm



### Dimensiones de la válvula de rotura y del visores de recuperación de vapor

Modelo	A (mm)	B (mm)
627980	45	43
628980	45	43
627982	78	44
627859	48	44



# Válvulas de rotura y visores

## Válvulas de rotura y visores de flujo de alto flujo

Modelo	Descripción	Conexión de entrada (lado manguera)	Conexión de salida (lado boquilla)
627875	Válvula de rotura de alto flujo, aluminio	M42x1.5 hembra	M42x1.5 macho
627857	Visor de alto flujo, aluminio	M42x1.5 hembra	M42x1.5 macho

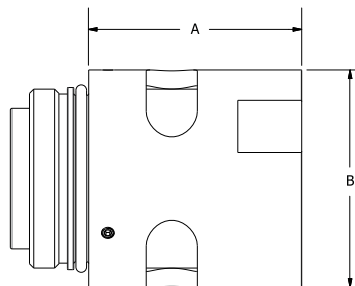
### Especificaciones

- Compatibilidad de tasa de flujo de la boquilla : Hasta 140 lpm
- Compatibilidad de presiones de trabajo : 0.5 bar hasta 3.5 bar
- Fuerza de separación : Fuerza entre 1000 N y 1,500 N
- A utilizar con carburantes para motor, incluyendo : Gasolina, gasolina con etanol hasta un 15%, combustible diesel
- Temperatura de uso : -20 °C a 40 °C
- Salida de carburante : < 25 ml después de la separación
- Presión interna : BAV probada en fábrica a 5.3 bar, SG probado en fábrica a 3.5 bar
- Conductividad eléctrica : Probado en fábrica a < 100k Ohm



### Dimensiones de la válvula de rotura y del visores de alto flujo

Modelo	A (mm)	B (mm)
627875	50	51
627857	50	51



franklinfueling.com

3760 Marsh Rd. • Madison, WI 53718, USA  
 Tel: +1 608 838 8786 • Fax: +1 608 838 6433  
 US/Canadá: 1 800 225 9787 • México: 001 800 738 7610  
 Reino Unido: +44 0 1473 243300  
 FR: +33 (0) 1 69 21 41 41 • CN: +86 10 8565 4566

